

Link do produktu: <https://www.lamptique.pl/lampa-stolowa-art-dco-t1942-niklowana-z-litego-mosiadzu-klosz-opal-mat-p-395.html>



## Lampa stołowa Art déco T1942 niklowana z litego mosiądzu, klosz opal mat

Cena	<b>1 865,00 zł</b>
Dostępność	<b>Na zamówienie</b>
Czas wysyłki	<b>do 14 dni</b>
Symbol produktu	<b>T-1942.N_GL-3608.OPL</b>
Kod producenta	<b>T-1942.N_GL-3608.OPL</b>
Producent	<b>Lamptique</b>
Bezpieczeństwo i zgodność z przepisami	<b>Produkt ma oznaczenie CE.</b>
Producent	<a href="#">Lamptique</a>

### Opis produktu

#### Lampa miedziana Art déco

Powłoka Nikiel



h max. 40 cm (z kloszem)

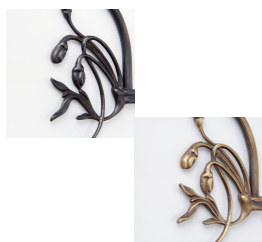
Żarówka: E14 max 60W



**Klosz 3608 biały opal mat - bez kołnierza**

#### Powłoka lampy (możliwe opcje):

- **A.** - Antik
- **R.** - Rustik
- **P.** - Poliert
- **B.** - Berliner Messing
- **C.** - Chrom
- **N.** - Nikiel





[czytaj więcej o powłokach...](#)

---

Elegancka lampa stołowa w stylu Art Decó z lat 20. i 30. XX wieku. Wykonana z litego mosiądzu o powierzchni antycznej (Antik). Szklany klosz wykonany jest tradycyjną metodą dmuchaną. Główne światło lampy skierowane jest w dół, zaś światło przechodzące przez klosz opalowy jest łagodne i nie oślepia. Do lampy dołączony jest klasyczny kabel z opłotem tekstylnym.

Klasyczny design idealnie pasuje do wszystkich pomieszczeń.

Informacje dodatkowe:

- Lampa powstaje po złożeniu zamówienia.
- Wyposażona w kabel tekstylny o długości ok. 1,7 m.
- Produkt dostarczany jest bez żarówek.
- Istnieje możliwość zmiany koloru klosza.

Produkt posiada dodatkowe opcje:

**Wybierz powłokę i zamów::** A. - Antik , R. - Rustik , P. - Poliert , B. - Berliner Messing , C. - Chrom