

Link do produktu: <https://www.lamptique.pl/lampa-secesyjny-d19154-rustik-klosze-2683-4059-opal-p-355.html>



Lampa secesyjny D1915/4 Rustik, klosze 2683, 4059 Opal

Cena	2 750,00 zł
Dostępność	Na zamówienie
Czas wysyłki	do 14 dni
Symbol produktu	D-1915.4.R_GL-2683.OPL_GL-4059.OPL
Kod producenta	D-1915.4.R_GL-2683.OPL_GL-4059.OPL
Producent	Lamptique
Bezpieczeństwo i zgodność z przepisami	Produkt ma oznaczenie CE.
WAŻNE	Tworzymy w manufakturze na twoje indywidualne zamówienie.
Producent	Lamptique

Opis produktu

Żyrandol mosiężny

Wykończenie - powłoka Rustik



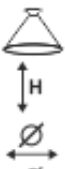
h 70 cm

Φ 45 cm

dł. rurki 25 cm

Żarówki: 3xE14 40W, 1xE27 60W

Uchwyt na klosz Φ 6 cm



Klosz biały połysk

h 12 cm

Φ 20 cm

kołnierz Φ 6 cm



H

Ø

Ø

Klosz biały połysk

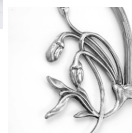
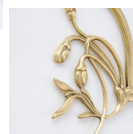
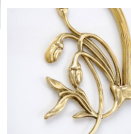
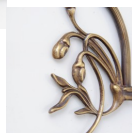
h 11 cm

Φ 18 cm

kołnierz Φ 6 cm

Powłoka lampy (możliwe opcje):

- **A.** - Antik
- **R.** - Rustik
- **P.** - Poliert
- **B.** - Berliner Messing
- **C.** - Chrom



[czytaj więcej o powłokach...](#)

Lampa sufitowa czteropunktowa w stylistyce z przełomu XIX i XX wieku. Klasyczna elegancja i kręte, asymetrycznie kształty charakterystyczne dla stylu secesji. Białe klosze ze szkła opalowego zostały usytuowane na trzech ramionach lampy, czwarty klosz zamieszczono nieco wyżej od pozostałych. Klosze powstałe metodą dmuchaną zapewniają łagodne, nieoślepiające światło o długim promieniu.

Mosiężna rama lampy została poddana złożonemu procesowi postarzania mającemu na celu uzyskania szlachetnej, brązowej patyny.

Informacje dodatkowe:

- Lampa powstaje po złożeniu zamówienia.
- Istnieje możliwość zmiany klosza.
- Produkt dostarczany jest bez żarówek.

Produkt posiada dodatkowe opcje:

Wybierz powłokę i zamów: A. - Antik , R. - Rustik , P. - Poliert , B. - Berliner Messing , C. - Chrom