

Link do produktu: <https://www.lamptique.pl/bankierka-lampa-bankierska-t20s-klosz-9696-szmaragdowy-mat-p-86.html>



## Bankierka, lampa bankierska T20S, klosz 9696 szmaragdowy mat

Cena	<b>1 645,00 zł</b>
Dostępność	<b>Na zamówienie</b>
Czas wysyłki	<b>do 14 dni</b>
Symbol produktu	<b>T-20S.C_GL-9696.GRM</b>
Kod producenta	<b>T-20S.C_GL-9696.GRM</b>
Producent	<b>Lamptique</b>
Bezpieczeństwo i zgodność z przepisami	<b>Produkt ma oznaczenie CE.</b>
WAŻNE	<b>Tworzymy w manufakturze na twoje indywidualne zamówienie.</b>
Producent	<a href="#">Lamptique</a>

### Opis produktu

#### Bankierka mosiężna

Powłoka Chrom



h 50 cm

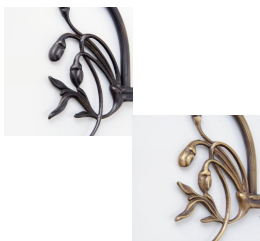
Żarówka E27 max. 60W



#### Klosz szmaragdowy mat

#### Powłoka lampy (możliwe opcje):

- **A.** - Antik
- **R.** - Rustik
- **P.** - Poliert
- **B.** - Berliner Messing
- **C.** - Chrom





[czytaj więcej o powłokach...](#)

---

Mosiężna lampa bankierska. Warsztaty Lamptique są dumne z produkcji klasycznych lamp bankierskich wzorowanych na modelu z 1910 roku — od ponad 40 lat. Ten rodzaj lamp traktujemy ze szczególną pasją doskonałości. Lampa jest wykonana z czystego mosiądzu, posiada klasyczny klosz bankierski zabarwiony niebanalnym odcieniem zieleni. Lampa zawsze utrzymuje stabilną pozycję. Ramię można regulować i zgodnie z potrzebą kierować strumień światła w wybrane miejsce. Klosz jest złożeniem trzech warstw szkła o różnych właściwościach optycznych, a zauważalne drobne pęcherzyki świadczą o użyciu najlepszych materiałów. Wewnętrzna warstwa silnie odbija światło, środkowa nadaje zabarwienie, warstwa zewnętrzna pełni funkcje ochronne. Wybierz wariant lampy bankierskiej najbliższy Twoim oczekiwaniom i skontaktuj się z nami.

Informacje dodatkowe:

- Lampa powstaje po złożeniu zamówienia.
- Wyposażona w kabel tekstylny o długości 1,7 m.
- Istnieje możliwość zmiany klosza.
- Produkt dostarczany jest bez żarówek.

Produkt posiada dodatkowe opcje:

**Wybierz powłokę i zamów::** A. - Antik , R. - Rustik , P. - Poliert , B. - Berliner Messing , C. - Chrom

**Kolor klosza bankierki::** 9696.OPL , 9696.CRE , 9696.COG , 9696.COD , 9696.RUB , 9696.LIM , 9696.GRU , 96968.GRM

**Górne wykończenie::** pierścień , kulka